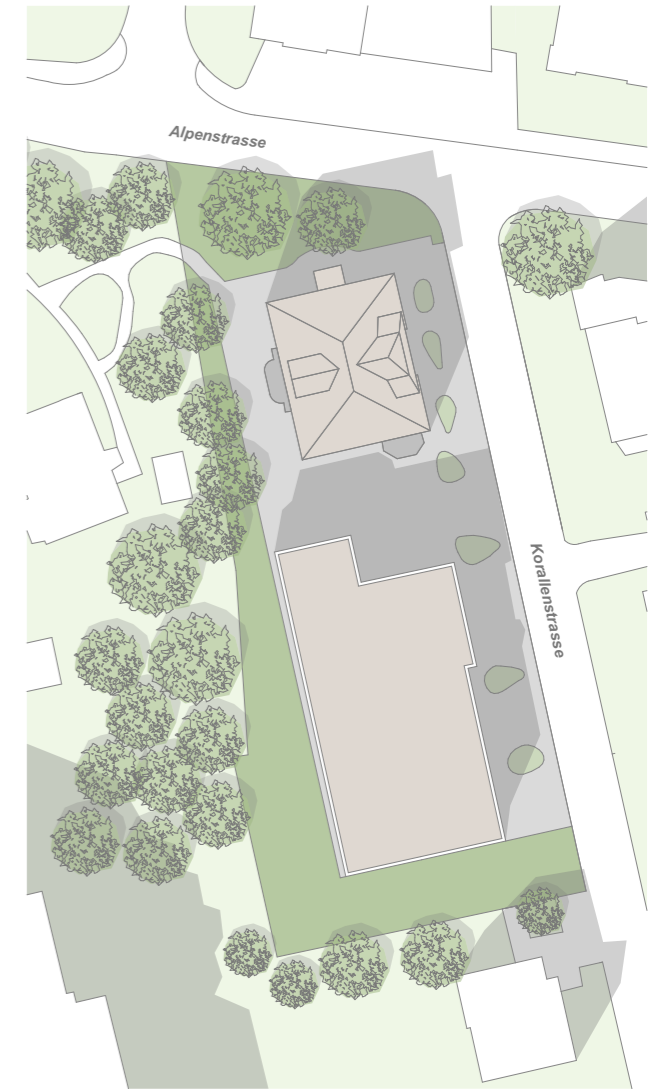
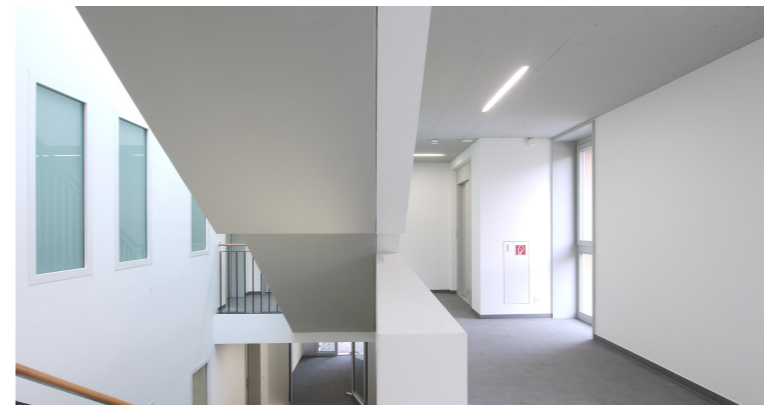


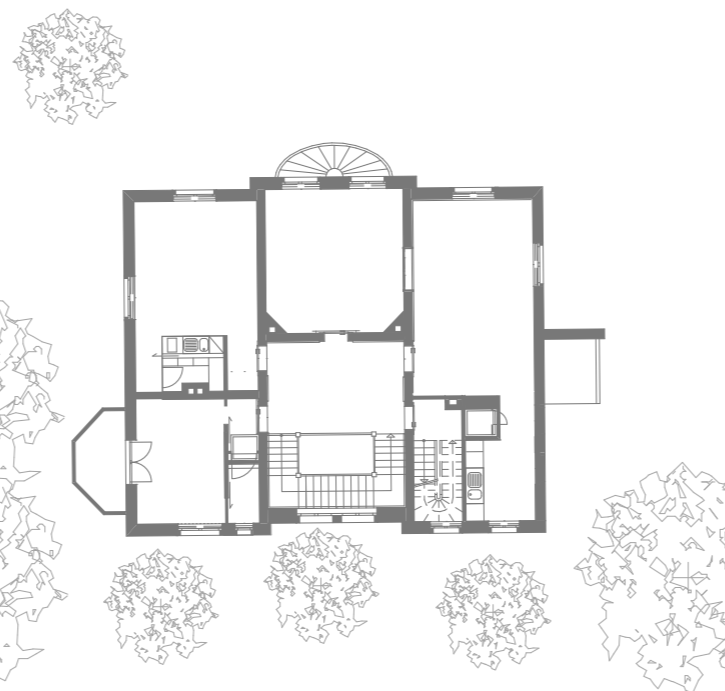
SOLITUDE PARK - ALTERSWOHNUNGEN (BETREUTES WOHNEN) Wettbewerb 1.Rang

Korallenstrasse 2-4, 8200 Schaffhausen

2009 - 2012



REGELGESCHOSS NEUBAU



UMBAU VILLA

Unsere Leistungen am Projekt

Gesamtprojektleitung
Projekt-, Detail- und Ausführungsplanung
Gesamtkoordination
Bauleitung und Abrechnung (100% SIA 102)

Planungs- und Bauzeit 2009 - 2012
Baukosten 5.7 Mio (inkl. MwSt.)
Bauvolumen 4'300 m³ (nur Neubau)
Minergie - Standard

Architektonische Qualität

Der Eingangsbereich des neuen Wohngebäudes sucht die räumliche Verbindung über den Hofbereich zur Villa Solitude. Dieser von der Korallenstrasse zugängliche geschützte Hof zwischen den Gebäudekörpern bildet einen Ort der Begegnung. Die Umgebungsgestaltung versucht einerseits die Gebäude zu verbinden und gleichzeitig der Jugendstilvilla ihr ursprüngliches geschütztes Umfeld zurückzugeben. Die Anpassungen in der Villa Solitude sind sehr zurückhaltend. Die Einbauten respektieren die Raumstimmung und betonen sanft den symmetrischen Charakter der Räume. Die typischen Jugendstilelemente sollten vermehrt wieder zur Geltung kommen und mit sanft-modernen Einbauten für die 4 Alterswohnungen ergänzt werden. Für die Bewohner wird eine überschaubare, private Wohnsituation geschaffen. Die einzelnen Wohnungen im Neubau werden über ein Entrée mit Garderobe erschlossen, von wo aus sämtliche Räume betreten werden können.

Ortsbauliche Situation

Die Villa „Solitude“ liegt auf dem Emmersberg - Plateau inmitten einer Parklandschaft und angrenzend an ein kleinkörniges Wohnquartier. Der Neubau beherbergt elf Alterswohnungen und ist als dreigeschossiger Solitärbau neben die Villa gesetzt. Die natürliche Einbindung ins Quartier und in die umgebenden Parkbereiche gelingt durch sorgfältige Gestaltung und Proportionierung der Aussen- und Zwischenräume. Der Neubau ist als modernes Gebäude im bewussten Kontrast zur Jugendstilvilla gehalten.