

# NEUBAU NEUER SONNENBERG

Sonnenberg / Herblingerstrasse, 8207 Schaffhausen

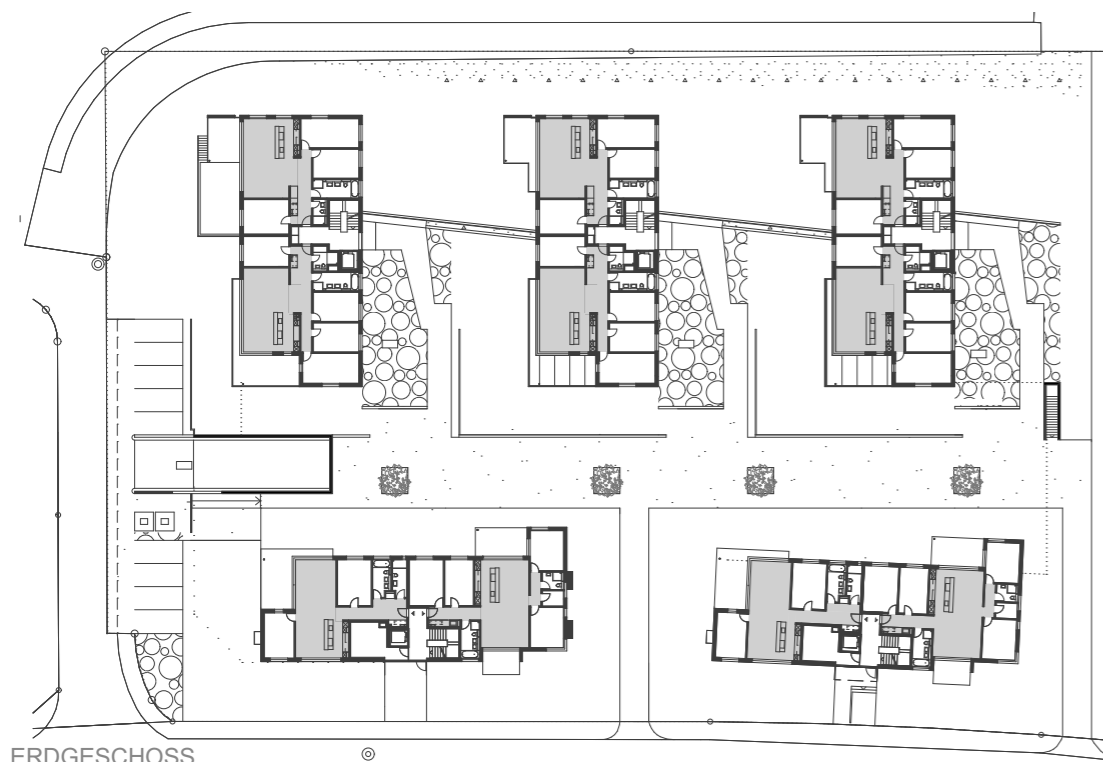
2005 - 2010



Im Auftrag der GU Neuer Sonnberg

**Unsere Leistungen am Projekt**  
Projekt-, Detail- und Ausführungsplanung  
Planungskoordination  
Gestalterische Leitung

Planungs- und Bauzeit 2005 - 2010  
Baukosten ca. 13 Mio  
Bauvolumen 22'600 m<sup>3</sup>  
Minergie - Standard

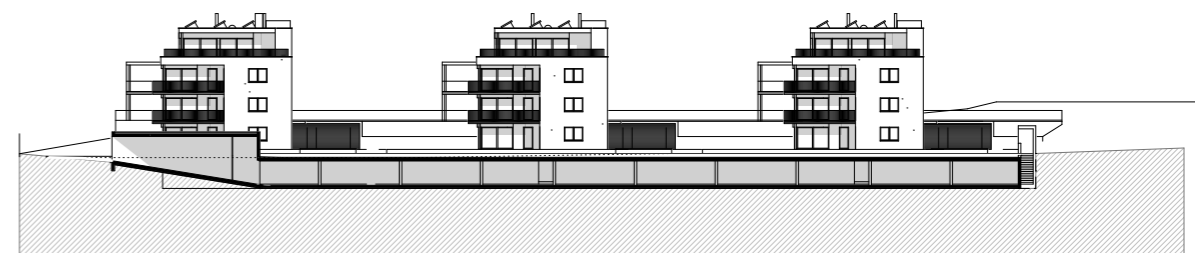


ERDGESCHOSS



Die Wohnsiedlung in Schaffhausen - Herblingen wurde auf einem fast ebenen, rund 8'000 m<sup>2</sup> grossen Grundstück realisiert. Die Wohnungen in der Grösse von 3 1/2 - 5 1/2 - Zimmer sind als Eigentumswohnungen konzipiert. Einige davon sind heute allerdings vermietet. Das Grundstück ist nach Südwesten orientiert und liegt an der mässig stark befahrenen Herblingerstrasse. Die beiden Gebäude längs zur Strasse bilden einen Lärmriegel gegen die dahinterliegenden, kammförmig in den Hangfuss auslaufenden Gebäude und gegen die bestehenden Häuser am Hang. Die Überbauung wurde im Minergie - Standard realisiert. Im Innern der Siedlung liegt eine grosszügige Spiel- und Begegnungszone, welche die fünf Gebäude zusammenbindet. Sie dient gleichzeitig als Notzufahrt.

Die Grundrisse reagieren auf die unterschiedlichen Situationen. Die beiden Gebäude längs zur Strasse sind Ost-West - Typen und weisen durchgehende Wohnräume mit beidseitigen Balkonen auf. Die Schlafzimmer sind mehrheitlich gegen Westen, gegen den Garten orientiert. In den kammförmig situierten Nord-Südtypen sind die Wohnräume gegen Südwesten gerichtet. Es wurde bewusst versucht, der Siedlung mit einfachen Mitteln einen edlen Touch zu verleihen. Dies tritt insbesondere bei den über Eck gezogenen Balkonen tutage.



LAENGSCHNITT