

Waldfriedhof Schaffhausen - Umgestaltung und Umbau Aufbahrungshalle

8200 Schaffhausen

2009 - 2011

Bauherrschaft

Stadt Schaffhausen
vertreten durch Grün Schaffhausen
Reinhardstrasse 6
8200 Schaffhausen

Architektur

Bergamini Partner Architekten GmbH
Dipl. Architekten ETH/SIA
Promenadenstrasse 19a
8200 Schaffhausen

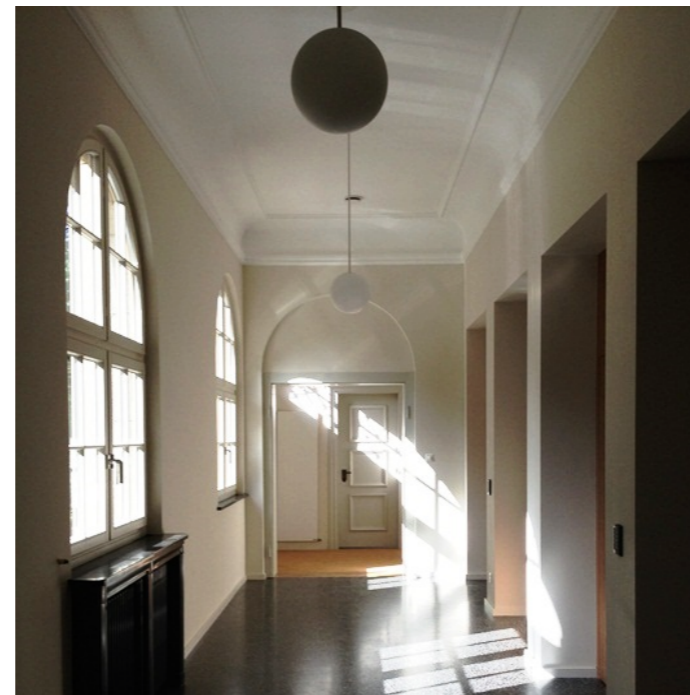
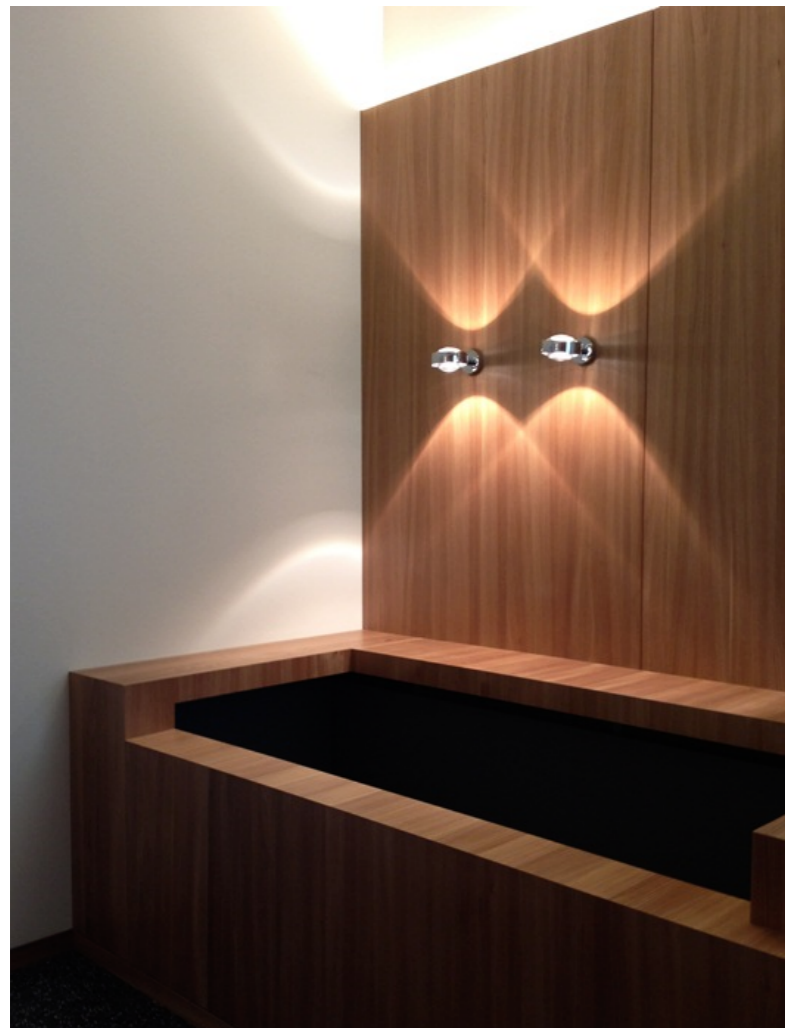
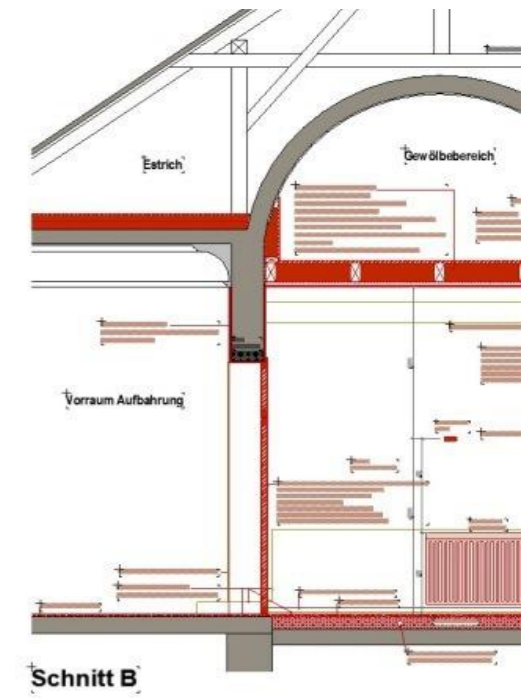
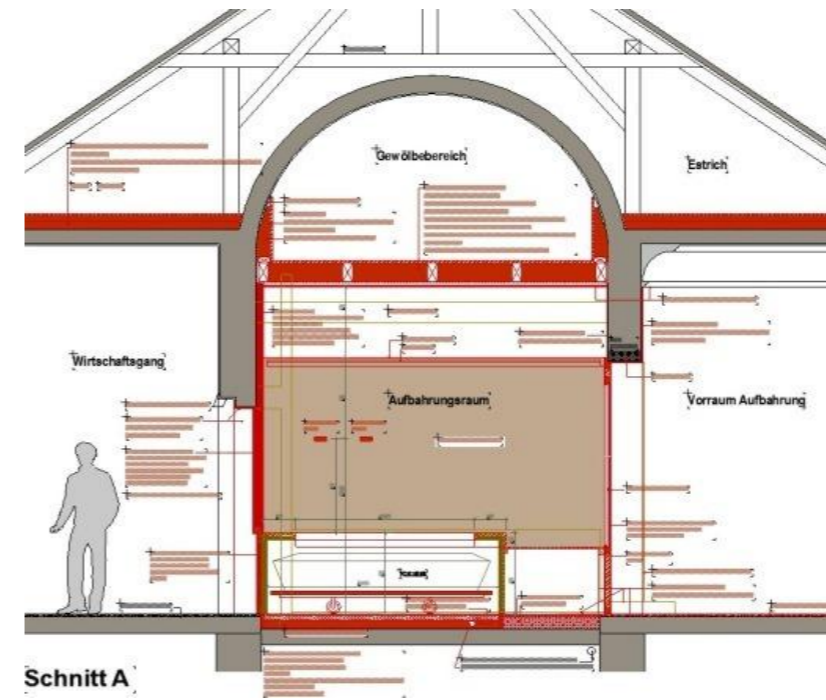
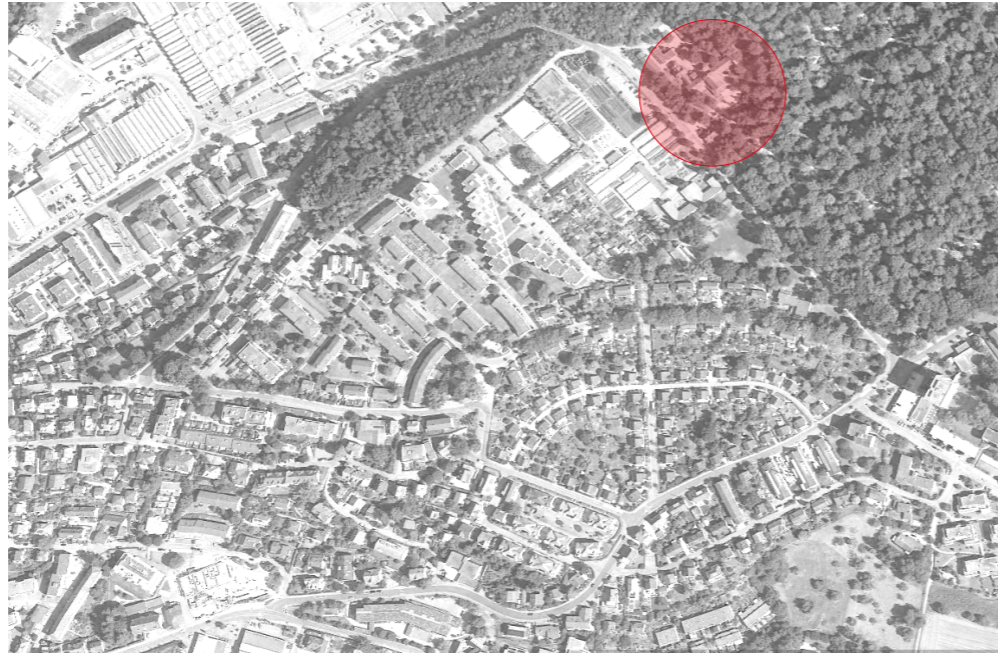
Unsere Leistungen am Projekt

Projekt-, Detail- und Ausführungsplanung
Planungskoordination
Bauleitung (Total 100% SIA 102)

Projektleitung

Manuel Bergamini dipl. Arch. ETH/SIA
Peter Moser dipl. Arch. ETH/SIA

Planungs- und Bauzeit 2009-2010
Baukosten BKP 2 - 1.05 Mio (inkl. MwSt.)



Sanierung und Neugestaltung der Aufbahrungsanlage. Ersatz der gesamten haustechnischen Anlagen (Sanitär, Lüftung, Kühlung, Elektro, inkl. Beleuchtung). Aus vormals geschlossenen, hinter Glas liegenden Kühlzellen wurden neu, moderne und einen sehr würdigen Rahmen bildende Abdankungsräume geschaffen, in denen von den Verstorbenen Abschied genommen werden kann. Hohe Komplexität in Bezug auf die Koordination und Bauabwicklung im laufenden Krematoriumsbetrieb.

